

## Devlet Su İşleri Genel Müdürlüğü YAS Dairesi Başkanlığından:

### **MANİSA İLİ ŞEHZADELER İLÇESİ**

#### **ILICA, AKPINAR, YARIKKAYA KAYNAĞI VE KUYULARI KORUMA ALANI**

1. Manisa ili, Şehzadeler ilçesi, Ilica, Akpınar, Yarıkkaya kaynağı ve kuyuları, Manisa kentinin içme, kullanma ve endüstri suyu temininde kullanılmaktadır. İlerleyen dönemde de Ilica, Akpınar, Yarıkkaya kaynağı ve kuyularından Manisa kenti su ihtiyacını karşılayacaktır.

2. Manisa Akpınar kaynağında açılan 11 adet su sondaj kuyusu ile Manisa Büyükşehir Belediyesine 9,76 hm<sup>3</sup>/yıl yeraltısuyu çekimi tahsis edilmiştir. Manisa Ilica kaynağında açılan 19 adet su sondaj kuyusu ile Manisa Büyükşehir Belediyesine 11,635 hm<sup>3</sup>/yıl yeraltısuyu çekimi tahsis edilmiştir. Manisa Yarıkkaya bölgesinde açılan 6 adet su sondaj kuyusu ile Manisa Büyükşehir Belediyesine (Belediyeye ait tüm kuyulardan 800 l/s su çekilmesi kaydı ile) yeraltısuyu çekimi tahsis edilmiştir. Manisa Belediyesi'ne açılan kuyular için düzenlenen Yeraltısuyu Kullanma Belgeleri ile Manisa Doğu bölgesindeki tüm kuyulara yıllık 25.25 hm<sup>3</sup> yeraltısuyu tahsisi yapılmıştır.

3. Manisa ili, Şehzadeler ilçesi, Ilica, Akpınar, Yarıkkaya kaynağı ve kuyularının bulunduğu, ekteki haritada sınırları belirtilen "Mutlak Koruma Alanı", "Birinci Derece Koruma Alanı" ve "İkinci Derece Koruma Alanı" 6200 ve 167 sayılı Kanunlara istinaden oluşturulan ve 7 Nisan 2012 tarih ve 28257 sayılı "Yeraltısularının Kirlenmeye ve Bozulmaya Karşı Korunması Hakkında Yönetmelik" ile 10 Ekim 2012 tarih ve 28437 sayılı "İçmesuyu Temin Edilen Akifer ve Kaynakların Koruma Alanlarının Belirlenmesi Hakkında Tebliğ" hükümleri doğrultusunda oluşturulmuş ve İzmir kentinin içmesuyu kaynağı olarak koruma altına alınmıştır.

4. Mutlak, Birinci ve İkinci Derece Koruma alanlarına ait bilgiler ve koruma alanlarında uyulması gereken şartlar Çizelge 1, Çizelge 2 ve Çizelge 3'de verilmiştir.

5. Manisa ili, Şehzadeler ilçesi, Ilica, Akpınar, Yarıkkaya Kaynağı ve Kuyuları Koruma Alanı İlanı, Tarım ve Orman Bakanlığı'nın Onay'ı ve Resmî Gazete'de yayınlanmasını müteakip yürürlüğe girer.

Çizelge 1. Mutlak Koruma alanına ait bilgiler ve koruma alanında uyulması gereken şartlar:

AD	NO	AÇIKLAMA
MUTLAK KORUMA ALANI	1	Ekteki haritada mutlak koruma sınırı belirtilen, Ilica, Akpınar, Yarıkkaya Kaynağı kuyularının bulunduğu bölgede belirlenen alan "Mutlak Koruma Alanı" olarak tespit edilmiş olup, bu alanda hiçbir faaliyete izin verilmeyecek ve kuyular merkez olmak üzere 50 m'lik yarıçap ile belirlenen alanların çevresine uygun aralıklarla uyarı levhaları yerleştirilecektir. Ayrıca Mutlak Koruma Alanı sınırları içinde kalan bölge, suyu kullanan İdare'ce kamulaştırılarak, tapu kaydına koruma alanı olarak işlenecektir.
	2	Manisa Kenti içme suyu kaynağı olarak belirlenen Ilica, Akpınar, Yarıkkaya Kaynağı "Mutlak Koruma Alanı" içerisinde su temin gayesi ile her türlü çap ve derinlikte su yapısının inşası yasaklanmıştır. Ancak, DSİ tarafından kaynak geliştirme çalışmaları yapmak üzere her türlü çap ve derinlikte sondaj kuyusu açabilir/açtırabilir.
	3	Mutlak Koruma Alanı'nda yalnız yeraltısuyu işletme tesisinin bulunmasına ve çalışmasına müsaade edilir, başka hiçbir maksat için izin verilmez.
	4	Çöp, moloz, çamur gibi atıkların, artılmış dahi olsalar atık suların Mutlak Koruma Alanı ve yüzey suyu kaynaklarına dökülmesi yasaktır.
	5	Mutlak Koruma Alanı içerisinde, suların kirlenmesine neden olabilecek her türlü zirai ilaç, gübre, deterjan, kimyasal madde vb. kullanımı yasaktır.
	6	İçme, kullanma ve diğer amaçlar için ilan tarihinden önce DSİ tarafından verilen şartlı su sondaj kuyusu belgeleri iptal edilecektir.
	7	Mutlak Koruma Alanı içerisinde, ilan tarihinden sonra herhangi bir yapılaşmaya izin verilemez. Mevcut yapıların altyapı ve kanalizasyon işleri yapılarak yeraltısuyuna herhangi bir sızma olmadan koruma alanları dışına kadar çıkarılacaktır.

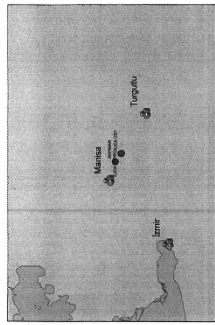
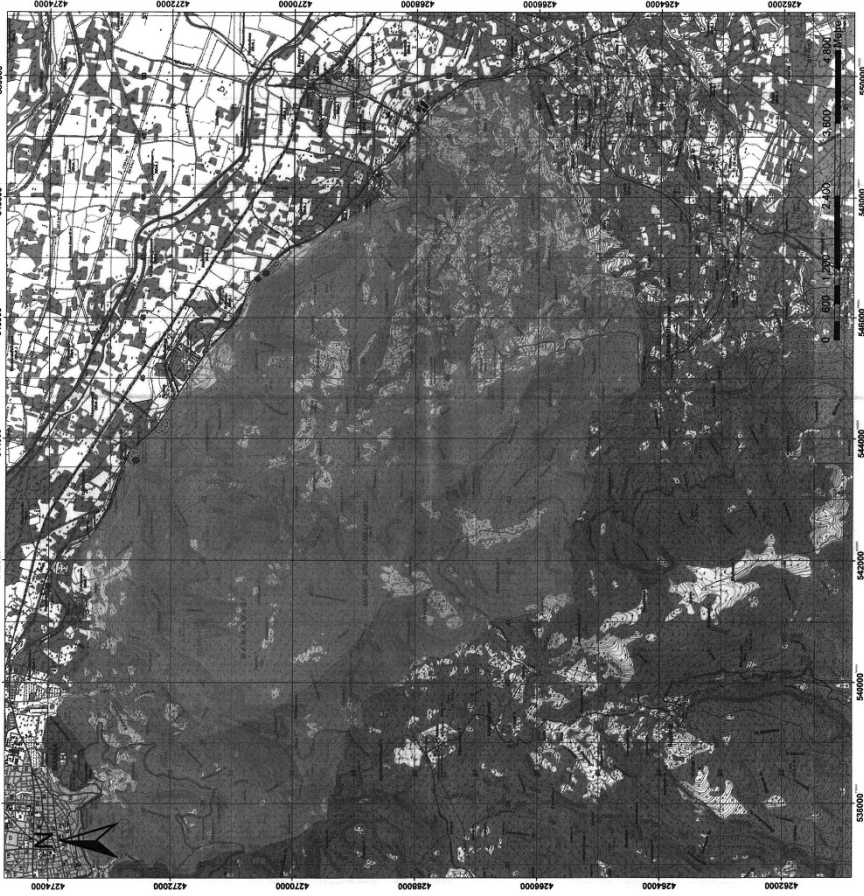
Çizelge 2. Birinci Derece Koruma alanına ait bilgiler ve koruma alanında uyulması gereken şartlar:

AD	NO	AÇIKLAMA
BİRİNCİ DERECE KORUMA ALANI	1	Birinci Derece Koruma Alanı, Batıdan: Tınazkaya Tepe, Çukurçeşme Mahallesi Kuzeyden: Manisa-Turgutlu Devlet Yolu, Güneyden: Spil Dağı zirveleri Doğudan: Yukarıçobanisa Mahallesi ve Sancaklı Kayadibi Mahallesi ile sınırlanmıştır. Birinci Derece Koruma Alanı sınırları ekli haritada gösterilmiştir.
	2	Koruma alanı içerisinde Manisa ili, Şehzadeler ilçesine bağlı Sancaklı Kayadibi ve Yukarıçobanisa mahallesi bulunmaktadır. Bu mahallelerin 1. Derece Koruma Alanı içerisinde kalan sınırlarında yeni imar tadilatları yapılamaz. Ancak ilan tarihinden önce imar uygulaması yapılmış imarlı parsellerde, yeraltı sularını kirletmeyecek şekilde alt yapı ve kanalizasyon sisteminin oluşturulması şartıyla konut/iş yeri vs. yapılmasına izin verilebilecektir. Rekreasyon tesisleri hariç olmak üzere kentsel yapılaşma yasaktır.
	3	Uçak pisti ve karayolu demiryolu vb. yol yapımı yasaktır. İlan tarihinden önce yapılmış mahalle bağlantı yollarında oluşabilecek kirlilik Manisar Büyükşehir Belediyesi'nce engellenecektir.
	4	Kentsel ve evsel atıkların (katı ve sıvı atıklar dahil) depolanması, üretimi ve yok edilmesi yasaktır.
	5	Birinci Derece Koruma Alanı'nda yeni mezarlık yeri oluşturulması yasaktır. İlan tarihinden önceki mevcut mezarlığın kalıntı ve akıntılarının yeraltı sularını kirletme ihtimalinin oluşması durumunda kirletici unsurlar bertaraf edilecektir.
	6	Madencilik faaliyetleri ile ilgili olarak; işletme yapmak, zenginleştirme, gang veya atık malzemenin yıkanması, taş ve mermer ocağından malzeme alınması gibi faaliyetlerin yapılması yasaktır. Bu kapsamda ilan tarihinden önce ilgili kurumlardan izin alınmış olsa dahi hiçbir şekilde kazanılmış hak iddiasında bulunulamaz. Ancak, sadece mermer ve taş ocağı işletmeleri için aşağıdaki 7. madde kapsamındaki hususlar istisna teşkil eder.
	7	Birinci Derece Koruma Alanı sınırları içerisinde koruma ilan tarihinden önce, ilgili kurumlardan izin alarak mevcutta işletme faaliyetleri fiili olarak devam eden mermer ve taş ocağı işletmeciliği yapan işletmeler, kazanılmış hakların korunması adına ilgili Kurumların kendilerine tanımış oldukları süre sonuna kadar olacak şekilde yerel hidrojeolojik koşullara göre DSİ tarafından belirlenecek bir emniyetli işletme taban kotu altına kesinlikle inilmemesi koşulu ile faaliyetlerine devam edebilirler. İşletme sürelerinin bitmesinin ardından ilgili Kurumlarca hiçbir şekilde süre uzatımı verilemez ve faaliyetler sonlandırılır. Emniyetli işletme taban kotundan daha aşağıdaki kotlarda işletmecilik yapılmasına hiçbir şekilde izin verilmez. Ruhsat alınmış olsa dahi tesisleri kurulmamış ve ocak/galeri faaliyetlerine başlanılmamış olan işletmeler, mevcut işletme kapsamında değildir.
	8	Birinci Derece Koruma Alanı'nda yeraltı suyunun kirlenmesine sebep olan maddelerin yeraltında depolanması ve yerinden çıkarılması, metalürji ve petrokimya tesisleri, endüstriyel fabrikalar, organize sanayi bölgeleri, nükleer aktiviteler, gübre ve pestisitler (kullanma, depolama, yok etme), akaryakıt, LPG istasyonu vb. yakıt depolama ve iletme tesisleri, katı atık ve tehlikeli atık düzenli depolama tesisleri (atık barajları), jeotermal enerji santrali yapılması, jeotermal amaçlı üretim ve/veya re-enjeksiyon kuyusu açılması kesinlikle yasaktır.

9	Birinci Derece Koruma Alanı içerisinde artırılmış dahi olsa atık su deşarjına izin verilemez.
10	Birinci Derece Koruma Alanı içerisinde suların kirlenmesine neden olabilecek her türlü zirai ilaç, gübre, deterjan, kimyasal madde vb. kullanımı yasaktır.
11	Çöp, moloz, çamur gibi atıkların Birinci Derece Koruma Alanı ve yüzey suyu kaynaklarına dökülmesine izin verilemez. İlan tarihinden önce gerçekleştirilmiş olan mevcut kentsel yapılaşma alanlarında altyapı ve kanalizasyon eksikse tamamlanarak atık suların yeraltısuyuna sızmadan koruma alanı sınırları dışına çıkartılacaktır.
12	Birinci Derece Koruma Alanında ilgili kurumlardan izin alarak işletmecilik yapan taş ocağı, mermer atölyeleri, tavuk çiftlikleri ve diğer sanayi tesisleri yeraltısuyunun kirlenmesine neden olabilecek faktörlerin bertaraf edilmesi için her türlü önlemi almakla yükümlüdür. Her türlü atığın taşınabilir tanklar vb. gibi zemin ile doğrudan temasının bulunmadığı sistemlerle tabanı kimyasallara karşı dayanıklı özellikte beton ve çevresinde kuşaklama kanalı olacak şekilde zemin üzerinde depolanarak, ilgili mevzuat deşarj standartları sağlanıp yerel yönetimlerce gösterilen deşarj noktalarına deşarj edilecektir.

Çizelge 3. İkinci Derece Koruma alanına ait bilgiler ve koruma alanında uyulması gereken şartlar.

AD	NO	AÇIKLAMA
İKİNCİ DERECE KORUMA ALANI	1	Ekteki haritada sınırları belirlenen İkinci Derece Koruma Alanı içerisinde; yeraltısularının kirlenmesine neden olabilecek her türlü zirai ilaç, gübre vb. kullanımı yasaktır.
	2	Çöp, moloz, çamur gibi atıkların İkinci Derece Koruma Alanı ve yüzey suyu kaynaklarına dökülmesine izin verilemez.
	3	İkinci Derece Koruma Alanı içerisinde tabii gübrelerin açıkta toplanmasına/ depolanmasına ve sıvı ile katı atık depolama tesislerine izin verilemez.
	4	Çöp, moloz, çamur gibi atıkların, artırılmış dahi olsalar atık suların İkinci Derece Koruma Alanı ve yüzey suyu kaynaklarına dökülmesi yasaktır.
	5	İkinci Derece Koruma Alanı'ndaki mevcut taş ocağı işletmeciliği yapan işletmeler yerel hidrojeolojik koşullara göre DSİ tarafından belirlenecek "Emniyetli İşletme Taban Kotu"na kadar işletme yapabilirler. Emniyetli işletme taban kotundan daha aşağıdaki kotlarda işletmecilik yapılmasına hiçbir şekilde izin verilmez.
	6	İkinci Derece Koruma Alanı'nda mevcut veya işletilmesi muhtemel taş ocağı, mermer, tavuk çiftliği ve diğer sanayi tesisleri yeraltısuyunun kirlenmesine neden olabilecek faktörlerin bertaraf edilmesi için her türlü önlemi almakla yükümlüdür. Her türlü atığın taşınabilir tanklar vb. gibi zemin ile doğrudan temasının bulunmadığı sistemlerle tabanı kimyasallara karşı dayanıklı özellikte sızdırmaz beton ve çevresinde kuşaklama kanalı olacak şekilde zemin üzerinde depolanarak, ilgili mevzuat deşarj standartları sağlanıp yerel yönetimlerce gösterilen deşarj noktalarına deşarj edilecektir.
	7	İkinci Derece Koruma Alanı'nda yeraltı suyunun kirlenmesine sebep olan maddelerin yeraltında depolanması ve yerinden çıkarılması, nükleer aktiviteler, metalürji ve petrokimya tesisleri, katı atık ve tehlikeli atık düzenli depolama tesisleri (atık barajları), jeotermal enerji santrali yapılması, jeotermal amaçlı üretim ve/veya re-enjeksiyon kuyusu açılması kesinlikle yasaktır.



AÇIKLAMALAR	
	Mutlak Koruma Alanı
	1 Derece Koruma Alanı
	2 Derece Koruma Alanı
	Nehir
	Kuru Dere
	Kaynak
	İçmesuyu Kuyuları

DEVLET SU İŞLERİ GENEL MÜDÜRLÜĞÜ YERALTISULARI DAİRESİ BAŞKANLIĞI	TADIR ÖZKANER
İNCELENDİ	
DEVLET SU İŞLERİ 2. BÖLGE MÜDÜRLÜĞÜ YERALTISULARI ŞUBE MÜDÜRLÜĞÜ	TARİF ÖZKANER
İNCELENDİ	
MANİSA İLİ SİHAZDELER İLÇESİ İLİÇİ AKPIHAR, YARBAĞKAYA KATMAÇI VE KUYULARI KORUMA ALANI TOPOGRAFYA HARİTASI	



**MANİSA İLİ, ŞEHZADELER İLÇESİ, İLİCA, AKPINAR VE YARIKKAYA KAYNAĞI VE KUYULARI KORUMA ALAN SINIR KOORDİNATLARI**

(Koordinatlar UTM ED50 6 derecelik koordinat sistemindedir)

SIRA	YARIKKAYA MUTLAK KORUMA SINIR KOORDİNATLARI		AKPINAR MUTLAK KORUMA SINIR KOORDİNATLARI		İLİCA MUTLAK KORUMA SINIR KOORDİNATLARI	
	X EKSENİ	Y EKSENİ	X EKSENİ	Y EKSENİ	X EKSENİ	Y EKSENİ
1	544182.7466	4272160.797	543737.3024	4272692.346	546505.4887	4270736.445
2	544186.5903	4272156.333	543739.3793	4272690.135	546518.8667	4270736.606
3	544192.857	4272156.727	543740.5063	4272690.35	546531.0062	4270733.489
4	544199.1236	4272156.333	543746.773	4272690.744	546541.9893	4270727.451
5	544205.2915	4272155.156	543753.0397	4272690.35	546551.1257	4270718.871
6	544211.2633	4272153.216	543759.2075	4272689.173	546556.5532	4270710.632
7	544216.9447	4272150.542	543765.1792	4272687.233	546574.8345	4270709.429
8	544222.2463	4272147.178	543770.8607	4272684.559	546586.4877	4270704.815
9	544227.0844	4272143.175	543776.1623	4272681.195	546596.6274	4270697.448
10	544231.3826	4272138.598	543781.0004	4272677.192	546604.6164	4270687.791
11	544235.0734	4272133.518	543783.906	4272674.098	546609.9528	4270676.451
12	544238.0984	4272128.016	543784.3173	4272674.177	546612.03	4270666.288
13	544240.4098	4272122.178	543790.584	4272674.571	546618.6333	4270667.606
14	544240.4477	4272122.03	543796.8507	4272674.177	546631.1667	4270667.606
15	544241.8225	4272122.117	543803.0185	4272673	546643.3062	4270664.489
16	544246.5298	4272124.332	543808.9902	4272671.06	546654.2893	4270658.451
17	544252.5015	4272126.272	543814.6717	4272668.386	546663.4257	4270649.871
18	544258.6694	4272127.449	543819.9733	4272665.022	546670.1414	4270639.289
19	544264.936	4272127.843	543824.8114	4272661.019	546673.1343	4270630.797
20	544271.2027	4272127.449	543829.1097	4272656.442	546693.9877	4270624.815
21	544277.3705	4272126.272	543832.8004	4272651.362	546704.1274	4270617.448
22	544283.3422	4272124.332	543835.8254	4272645.86	546712.1164	4270607.791
23	544289.0237	4272121.658	543838.1368	4272640.022	546717.4528	4270596.451
24	544294.3253	4272118.294	543839.6984	4272633.94	546719.8013	4270584.14
25	544299.1633	4272114.291	543840.4853	4272627.711	546719.5452	4270575.833
26	544303.4617	4272109.714	543840.4853	4272621.431	546734.6345	4270574.429
27	544307.1524	4272104.634	543839.6984	4272615.202	546746.2877	4270569.815
28	544310.1773	4272099.132	543838.1368	4272609.12	546756.4274	4270562.448
29	544312.4888	4272093.294	543835.8254	4272603.282	546764.4164	4270552.791
30	544314.0504	4272087.212	543832.8004	4272597.78	546769.7528	4270541.451
31	544314.8373	4272080.983	543829.1097	4272592.7	546772.0517	4270529.532
32	544314.8373	4272074.704	543824.8114	4272588.123	546783.8062	4270526.489
33	544314.0504	4272068.474	543819.9733	4272584.12	546794.7893	4270520.451
34	544312.4888	4272062.392	543815.1635	4272581.068	546803.9257	4270511.871
35	544310.1773	4272056.554	543816.3378	4272578.102	546810.6414	4270501.289
36	544307.1524	4272051.052	543817.8994	4272572.02	546813.9304	4270491.643
37	544303.4617	4272045.972	543818.6863	4272565.791	546820.0877	4270488.815
38	544299.1633	4272041.395	543818.6863	4272559.511	546830.2274	4270481.448
39	544294.3253	4272037.392	543817.8994	4272553.282	546838.2164	4270471.791
40	544289.0237	4272034.028	543816.3378	4272547.2	546843.5528	4270460.451
41	544283.3422	4272031.354	543814.0264	4272541.362	546852.3893	4270454.451
42	544277.3705	4272029.414	543811.0014	4272535.86	546861.5257	4270445.871

43	544271.2027	4272028.237	543807.3107	4272530.78	546868.2414	4270435.289
44	544266.7835	4272027.959	543803.0124	4272526.203	546872.0096	4270423.777
45	544262.0762	4272025.744	543798.1743	4272522.2	546885.4877	4270418.815
46	544256.1045	4272023.804	543792.8727	4272518.836	546895.6274	4270411.448
47	544249.9367	4272022.627	543787.1912	4272516.162	546903.6164	4270401.791
48	544243.67	4272022.233	543781.2195	4272514.222	546908.9528	4270390.451
49	544237.4033	4272022.627	543775.0517	4272513.045	546910.9081	4270381.253
50	544231.2355	4272023.804	543768.785	4272512.651	546916.0877	4270378.815
51	544225.2638	4272025.744	543762.5183	4272513.045	546926.2274	4270371.448
52	544219.5823	4272028.418	543756.3505	4272514.222	546934.2164	4270361.791
53	544218.5166	4272029.094	543750.3788	4272516.162	546940.2776	4270347.628
54	544216.4725	4272028.43	543744.6973	4272518.836	546946.3877	4270344.815
55	544210.3047	4272027.253	543739.3957	4272522.2	546956.5274	4270337.448
56	544204.038	4272026.859	543734.5576	4272526.203	546964.5164	4270327.791
57	544197.7713	4272027.253	543730.2593	4272530.78	546969.8528	4270316.451
58	544191.6035	4272028.43	543726.5686	4272535.86	546972.2013	4270304.14
59	544185.6318	4272030.37	543723.5436	4272541.362	546971.4144	4270291.631
60	544179.9503	4272033.044	543721.2322	4272547.2	546967.5414	4270279.711
61	544174.6488	4272036.408	543719.6706	4272553.282	546960.8257	4270269.129
62	544169.8106	4272040.411	543719.1056	4272557.755	546951.6893	4270260.549
63	544165.5123	4272044.988	543718.1164	4272556.702	546940.7062	4270254.511
64	544161.8216	4272050.068	543713.2783	4272552.699	546928.5667	4270251.394
65	544158.7966	4272055.57	543707.9767	4272549.335	546921.9257	4270244.129
66	544158.2131	4272057.044	543702.2952	4272546.661	546912.7893	4270235.549
67	544155.3897	4272056.505	543696.3235	4272544.721	546901.8062	4270229.511
68	544149.123	4272056.111	543690.1557	4272543.544	546889.6667	4270226.394
69	544142.8563	4272056.505	543683.889	4272543.15	546877.1333	4270226.394
70	544136.6885	4272057.682	543677.6223	4272543.544	546864.9938	4270229.511
71	544130.7168	4272059.622	543671.4545	4272544.721	546854.0107	4270235.549
72	544125.0353	4272062.296	543665.4828	4272546.661	546844.8743	4270244.129
73	544119.7337	4272065.66	543659.8013	4272549.335	546838.1586	4270254.711
74	544114.8956	4272069.663	543654.4997	4272552.699	546834.9277	4270264.13
75	544110.5974	4272074.24	543649.6616	4272556.702	546824.6726	4270271.552
76	544106.9066	4272079.32	543645.3633	4272561.279	546816.6836	4270281.209
77	544103.8816	4272084.822	543641.6726	4272566.359	546811.3472	4270292.549
78	544101.5702	4272090.66	543638.6476	4272571.861	546809.5474	4270300.517
79	544100.0086	4272096.742	543636.3362	4272577.699	546797.6123	4270305.185
80	544099.2216	4272102.972	543634.7746	4272583.781	546787.4726	4270312.552
81	544099.2216	4272109.251	543634.0441	4272589.564	546779.4836	4270322.209
82	544100.0086	4272115.48	543632.328	4272589.456	546774.1472	4270333.549
83	544101.5702	4272121.562	543626.0613	4272589.85	546771.9907	4270344.34
84	544103.8816	4272127.4	543619.8935	4272591.027	546753.3123	4270350.185
85	544106.9066	4272132.902	543613.9218	4272592.967	546743.1726	4270357.552
86	544110.5974	4272137.982	543608.2403	4272595.641	546735.1836	4270367.209
87	544114.8956	4272142.559	543602.9387	4272599.005	546729.8472	4270378.549
88	544119.7337	4272146.562	543598.1006	4272603.008	546727.4987	4270390.86
89	544125.0353	4272149.926	543593.8023	4272607.585	546728.2856	4270403.369
90	544130.7168	4272152.6	543590.1116	4272612.665	546732.1586	4270415.289
91	544135.6099	4272156.278	543587.0866	4272618.167	546738.8743	4270425.871
92	544142.4891	4272158.263	543584.7752	4272624.005	546746.918	4270433.547

93	544136.2854	4272163.304	543583.2136	4272630.087	546731.1726	4270443.552
94	544130.1175	4272164.481	543582.4267	4272636.316	546723.1836	4270453.209
95	544124.1458	4272166.421	543582.4267	4272642.596	546717.8472	4270464.549
96	544118.4643	4272169.095	543583.2136	4272648.825	546715.5483	4270476.468
97	544113.1627	4272172.459	543584.7752	4272654.907	546698.1123	4270482.185
98	544108.3246	4272176.462	543587.0866	4272660.745	546687.9726	4270489.552
99	544104.0263	4272181.039	543590.1116	4272666.247	546679.9836	4270499.209
100	544100.3356	4272186.119	543593.8023	4272671.327	546674.6472	4270510.549
101	544097.3106	4272191.621	543597.7253	4272675.505	546672.5548	4270531.167
102	544094.9992	4272197.459	543598.8466	4272677.544	546663.6333	4270531.394
103	544093.4376	4272203.541	543602.5373	4272682.624	546651.4938	4270534.511
104	544092.6507	4272209.77	543606.8356	4272687.201	546640.5107	4270540.549
105	544092.6507	4272216.05	543611.6737	4272691.204	546631.3743	4270549.129
106	544093.4376	4272222.279	543616.9753	4272694.568	546624.6586	4270559.711
107	544094.9992	4272228.361	543622.6568	4272697.242	546621.6657	4270568.203
108	544097.3106	4272234.199	543628.6285	4272699.182	546600.8123	4270574.185
109	544100.3356	4272239.701	543634.7963	4272700.359	546590.6726	4270581.552
110	544104.0263	4272244.781	543641.063	4272700.753	546582.6836	4270591.209
111	544108.3246	4272249.358	543647.3297	4272700.359	546577.3472	4270602.549
112	544113.1627	4272253.361	543653.4975	4272699.182	546575.27	4270612.712
113	544118.4643	4272256.725	543659.4692	4272697.242	546556.1333	4270611.394
114	544124.1458	4272259.399	543665.1507	4272694.568	546543.9938	4270614.511
115	544130.1175	4272261.339	543668.7745	4272692.269	546533.0107	4270620.549
116	544136.2854	4272262.516	543668.8476	4272692.346	546523.8743	4270629.129
117	544142.552	4272262.91	543673.6857	4272696.349	546518.4468	4270637.368
118	544148.8187	4272262.516	543678.9873	4272699.713	546500.1655	4270638.571
119	544154.9865	4272261.339	543684.6688	4272702.387	546488.5123	4270643.185
120	544160.9582	4272259.399	543690.6405	4272704.327	546478.3726	4270650.552
121	544166.6397	4272256.725	543696.8083	4272705.504	546472.3113	4270657.555
122	544171.9413	4272253.361	543703.075	4272705.898	546458.9333	4270657.394
123	544176.7793	4272249.358	543709.3417	4272705.504	546446.7938	4270660.511
124	544181.0777	4272244.781	543715.5095	4272704.327	546435.8107	4270666.549
125	544184.7684	4272239.701	543721.4812	4272702.387	546426.6743	4270675.129
126	544187.7933	4272234.199	543727.1627	4272699.713	546419.9586	4270685.711
127	544190.1048	4272228.361	543732.4643	4272696.349	546416.4519	4270696.204
128	544191.6664	4272222.279	543737.3024	4272692.346	546407.2655	4270697.571
129	544192.4533	4272216.05			546381.1743	4270714.129
130	544192.4533	4272209.77			546370.5856	4270736.631
131	544191.6664	4272203.541			546372.1472	4270761.451
132	544190.1048	4272197.459			546385.4726	4270782.448
133	544187.7933	4272191.621			546401.2938	4270792.489
134	544184.7684	4272186.119			546413.4333	4270795.606
135	544181.0777	4272181.039			546425.9667	4270795.606
136	544180.8538	4272172.682			546438.1062	4270792.489
137	544182.2738	4272161.701			546449.0893	4270786.451
138	544182.2768	4272161.678			546458.2257	4270777.871
139	544182.3277	4272161.284			546468.4481	4270756.796
140	544182.7466	4272160.797			546477.6345	4270755.429
141					546489.2877	4270750.815
142					546499.4274	4270743.448

1. DERECE KORUMA SINIR KOORDİNATLARI			2. DERECE KORUMA SINIR KOORDİNATLARI		
1	543835.8253	4272645.86	1	540434.801	4273365.878
2	543866.4849	4272586.137	2	540468.6677	4273332.011
3	543904.1073	4272545.314	3	540586.4075	4273340.425
4	543943.5912	4272502.471	4	540772.6746	4273325.608
5	544024.8341	4272414.317	5	540865.8081	4273323.492
6	544090.8336	4272342.702	6	541030.9084	4273321.375
7	544157.0916	4272270.808	7	541242.5755	4273293.858
8	544164.7516	4272262.496	8	541744.2265	4273319.258
9	544191.6551	4272237.847	9	541993.9937	4273475.892
10	544302.4714	4272165.198	10	542290.3276	4273448.375
11	544393.2916	4272105.658	11	548443.7545	4268559.13
12	544517.2979	4272024.362	12	548519.8223	4268496.291
13	544865.2603	4271796.245	13	548746.7405	4268276.52
14	545013.1387	4271699.299	14	548939.8492	4268089.494
15	545111.9983	4271634.488	15	549078.7558	4267990.275
16	545291.2123	4271516.999	16	549197.8185	4267897.67
17	545406.5419	4271441.391	17	549244.1207	4267851.368
18	545495.8508	4271382.842	18	549386.3345	4267709.154
19	545508.5508	4271371.2	19	549505.3972	4267566.94
20	545570.2209	4271306.686	20	549531.8556	4267530.56
21	545621.8148	4271246.493	21	549617.8454	4267375.117
22	545687.2993	4271186.962	22	549726.9862	4267206.445
23	545773.2891	4271102.295	23	549769.9811	4267110.533
24	545853.3256	4271028.211	24	549803.0541	4267041.08
25	545927.4092	4270967.357	25	549839.4344	4266965.012
26	546016.0447	4270903.857	26	549872.5073	4266888.944
27	546179.1708	4270844.993	27	549898.9657	4266783.111
28	546296.5036	4270802.654	28	549895.6584	4266690.506
29	547027.7176	4270199.211	29	549898.9657	4266591.287
30	547120.6853	4270037.461	30	549922.1168	4266511.912
31	547362.2987	4269617.09	31	550004.7993	4266379.62
32	547631.8994	4269148.025	32	550018.0285	4266356.469
33	547739.0971	4268961.517	33	550120.0476	4266222.771
34	547818.8203	4268822.81	34	549880.3346	4266221.183
35	547893.8723	4268692.231	35	549831.122	4266203.721
36	547964.9723	4268568.528	36	549719.9968	4266138.633
37	548010.9721	4268472.694	37	549718.9845	4266138.547
38	547984.1388	4268315.528	38	549583.4715	4266122.758
39	547968.3709	4268250.204	39	549481.8713	4266068.783
40	547910.5509	4268286.838	40	549418.3712	4266056.083
41	547826.4571	4268321.338	41	549285.0209	4266056.083
42	547744.5198	4268327.807	42	549251.6834	4266025.92
43	547587.1137	4268288.994	43	549191.3582	4266005.283

44	547511.645	4268280.369	44	549089.758	4265924.32
45	547438.3325	4268284.682	45	549031.0204	4265878.282
46	547377.9577	4268317.026	46	548972.2828	4265875.107
47	547315.4264	4268394.651	47	548899.2577	4265863.995
48	547239.9577	4268444.244	48	548843.695	4265800.495
49	547136.4578	4268476.588	49	548799.245	4265776.682
50	547022.1766	4268470.119	50	548748.4448	4265768.745
51	546940.2391	4268450.713	51	548683.3572	4265751.282
52	546864.7705	4268433.463	52	548576.9945	4265770.332
53	546774.2081	4268347.213	53	548551.5945	4265778.27
54	546677.1769	4268357.994	54	548508.7319	4265763.982
55	546383.9271	4268388.182	55	548475.3943	4265724.295
56	546198.4897	4268422.682	56	548413.4817	4265694.132
57	546069.1149	4268463.651	57	548362.6816	4265659.207
58	545896.615	4268539.119	58	548254.7314	4265583.007
59	545773.7089	4268623.213	59	548143.6061	4265535.382
60	545665.8965	4268709.463	60	548018.1934	4265443.307
61	545523.5842	4268817.275	61	547886.4306	4265392.507
62	545357.553	4268890.588	62	547808.643	4265373.456
63	545232.4906	4268929.4	63	547724.5053	4265330.594
64	545100.9594	4268946.65	64	547614.9676	4265289.319
65	544990.9907	4268959.588	65	547592.7425	4265289.319
66	544844.3659	4268963.9	66	547533.4758	4265253.335
67	544747.3347	4268981.15	67	547467.859	4265236.402
68	544641.6786	4269002.713	68	547391.6588	4265227.935
69	544568.3661	4269011.338	69	547281.5919	4265200.419
70	544507.9911	4269000.556	70	547245.6085	4265136.919
71	544471.3349	4268963.9	71	547241.3752	4265088.235
72	544449.7725	4268929.4	72	547184.2251	4265069.185
73	544449.7725	4268879.806	73	547080.5082	4265064.952
74	544462.7099	4268817.275	74	546955.6246	4265058.602
75	544501.5223	4268754.744	75	546904.8245	4265041.668
76	544538.1787	4268698.682	76	546892.1245	4264978.168
77	544628.7411	4268638.307	77	546875.1911	4264969.702
78	544682.6472	4268612.432	78	546801.1076	4264961.235
79	544730.0847	4268558.525	79	546737.6075	4264899.851
80	544773.2097	4268513.244	80	546729.1408	4264830.001
81	544822.8035	4268470.119	81	546671.9907	4264722.051
82	544855.1471	4268418.369	82	546678.3407	4264675.484
83	544893.9595	4268342.901	83	546688.9241	4264645.851
84	544921.9909	4268271.744	84	546678.3407	4264599.284
85	544952.1783	4268204.901	85	546646.5906	4264533.667
86	544995.3033	4268133.745	86	546606.3739	4264495.567
87	545053.522	4268064.745	87	546576.7405	4264470.167
88	545103.1157	4268010.838	88	546513.2404	4264446.884



89	545161.3345	4267984.963	89	546432.5017	4264433.644
90	545202.3031	4267952.62	90	546290.9899	4264408.784
91	545223.8656	4267903.026	91	546219.0231	4264396.084
92	545219.553	4267844.807	92	546066.6228	4264370.684
93	545189.3657	4267769.339	93	546039.1061	4264349.517
94	545174.2719	4267689.557	94	546013.706	4264334.7
95	545154.8656	4267562.339	95	545907.8725	4264343.167
96	545161.3344	4267460.995	96	545850.7224	4264336.817
97	545195.8345	4267413.558	97	545766.0556	4264294.483
98	545230.3343	4267372.589	98	545672.922	4264277.55
99	545269.1468	4267344.558	99	545526.8717	4264271.2
100	545292.8655	4267299.277	100	545416.8049	4264277.55
101	545292.8655	4267264.777	101	545253.8212	4264311.417
102	545271.303	4267230.277	102	545190.3211	4264315.65
103	545238.9592	4267208.714	103	545048.5041	4264315.65
104	545185.0531	4267187.152	104	544980.7706	4264311.417
105	545096.6469	4267167.745	105	544860.1204	4264329.409
106	545019.022	4267156.964	106	544793.9744	4264366.45
107	544947.8658	4267163.433	107	544730.4743	4264485.513
108	544921.9908	4267156.964	108	544727.8285	4264498.742
109	544885.3346	4267131.089	109	544701.3701	4264546.367
110	544836.9396	4267056.121	110	544661.6825	4264593.992
111	545112.9744	4267019.862	111	544608.7657	4264644.263
112	545358.3076	4266973.862	112	544566.4323	4264702.472
113	545530.8075	4266889.529	113	544524.0989	4264771.264
114	545592.1409	4266847.363	114	544497.6405	4264789.784
115	545634.3073	4266789.863	115	544431.4945	4264789.784
116	545653.4741	4266732.363	116	544389.1611	4264808.305
117	545672.6407	4266667.196	117	544397.0986	4264887.681
118	545699.474	4266632.696	118	544442.0779	4264977.639
119	545776.1406	4266590.53	119	544473.828	4265041.139
120	545837.4739	4266571.363	120	544455.3071	4265115.223
121	545875.8071	4266529.196	121	544418.2654	4265141.681
122	545891.1405	4266464.03	122	544327.6288	4265154.081
123	545894.9739	4266402.696	123	544162.0159	4265176.738
124	545852.8073	4266345.196	124	543976.8072	4265193.275
125	545480.9741	4266398.863	125	543722.1452	4265209.811
126	545569.1408	4266303.03	126	543603.5859	4265195.771
127	545645.8073	4266257.03	127	543521.7331	4265186.078
128	545691.8074	4266199.53	128	543470.7905	4265180.046
129	545756.974	4266153.53	129	543405.747	4265142.034
130	545864.3072	4266142.03	130	543362.0907	4265094.409
131	545963.9738	4266092.197	131	543346.2156	4265073.242
132	546006.1404	4265988.697	132	543224.5071	4265095.732
133	545994.6403	4265889.03	133	543117.3506	4265127.482

134	545980.1724	4265852.86	134	542971.8295	4265196.273
135	545929.6678	4265861.52	135	542855.4126	4265284.909
136	545749.9414	4265897.193	136	542731.5873	4265327.242
137	545571.7506	4265939.881	137	542600.3537	4265433.076
138	545395.369	4265989.517	138	542431.0201	4265411.909
139	545221.0675	4266046.025	139	542375.9866	4265414.026
140	545049.1137	4266109.318	140	542323.0698	4265471.176
141	544879.7716	4266179.3	141	542259.5697	4265515.626
142	544713.3014	4266255.863	142	542202.4196	4265528.326
143	544549.9585	4266338.889	143	542166.4362	4265511.393
144	544389.9939	4266428.25	144	542121.9861	4265462.709
145	544233.653	4266523.811	145	542096.5861	4265450.009
146	544081.1762	4266625.423	146	542043.6693	4265466.943
147	543932.7973	4266732.93	147	541887.0356	4265430.959
148	543788.7443	4266846.169	148	541874.3356	4265405.559
149	543603.7842	4267005.766	149	541732.5187	4265428.843
150	543470.673	4267131.685	150	541624.5684	4265456.359
151	543427.4117	4267174.805	151	541563.185	4265441.543
152	543301.0587	4267307.504	152	541419.2514	4265407.676
153	543180.0015	4267445.052	153	541309.1845	4265388.626
154	543140.8584	4267491.942	154	541294.897	4265392.595
155	543064.4262	4267587.237	155	541293.574	4265437.292
156	543027.1502	4267635.625	156	541294.3678	4265511.111
157	543002.6244	4267668.337	157	541278.4928	4265600.805
158	543009.4356	4267684.706	158	541268.9677	4265648.43
159	543001.0959	4267701.932	159	541245.9489	4265741.299
160	542985.7202	4267721.711	160	541227.6927	4265843.693
161	542966.5102	4267745.318	161	541181.6551	4265904.018
162	542936.9934	4267801.459	162	541151.4925	4265973.868
163	542924.6704	4267878.018	163	541137.205	4266072.293
164	542923.8892	4267930.341	164	541137.205	4266148.493
165	542912.2757	4267977.548	165	541087.9924	4266316.769
166	542882.8835	4267990.944	166	541078.9965	4266396.144
167	542859.9147	4267986.465	167	541100.1632	4266488.748
168	542834.4171	4267972.43	168	541076.3507	4266583.998
169	542806.4952	4267952.445	169	541071.059	4266658.082
170	542784.3473	4267987.385	170	541004.913	4266769.207
171	542780.4097	4267993.78	171	540851.4544	4266853.874
172	542759.6054	4267997.628	172	540735.0375	4266946.478
173	542699.6931	4268009.52	173	540716.5166	4267009.978
174	542520.9599	4268049.876	174	540490.562	4267367.166
175	542343.945	4268097.204	175	540425.4744	4267502.104
176	542168.9203	4268151.43	176	540414.3619	4267565.604
177	541996.1544	4268212.472	177	540414.3619	4267617.992
178	541882.3632	4268256.908	178	540420.7119	4267703.717

179	541713.9497	4268329.096	179	540420.7119	4267798.967
180	541603.3014	4268380.863	180	540345.5701	4267951.5
181	541439.9585	4268463.889	181	540236.4292	4268047.412
182	541386.2494	4268492.979	182	540114.0592	4268113.558
183	541123.653	4268648.811	183	540031.3767	4268176.396
184	541072.3864	4268682.016	184	539952.0016	4268242.542
185	540822.7973	4268857.93	185	539912.314	4268417.829
186	540404.4938	4269214.133	186	539852.7826	4268556.735
187	540191.0587	4269432.504	187	539833.0616	4268603.763
188	540030.8584	4269616.942	188	539809.7877	4268659.262
189	539917.1502	4269760.625	189	539743.6418	4268765.095
190	539809.1585	4269908.652	190	539674.1885	4268824.627
191	539774.4605	4269958.92	191	539611.3498	4268870.929
192	539674.3473	4270112.385	192	539399.6827	4268844.47
193	539642.3221	4270164.398	193	539290.5419	4268821.319
194	539550.3605	4270322.882	194	539227.7032	4268897.387
195	539521.0954	4270376.496	195	539260.7762	4268956.919
196	539437.5366	4270539.567	196	539283.9273	4268986.684
197	539411.1116	4270594.636	197	539283.9273	4269013.143
198	539336.1835	4270761.848	198	539264.0835	4269049.523
199	539312.6707	4270818.222	199	539201.2449	4269102.44
200	539246.5779	4270989.12	200	539197.0465	4269103.519
201	539187.2313	4271162.475	201	538936.661	4269135.513
202	539168.9643	4271220.761	202	538741.5304	4269148.742
203	539151.4603	4271279.28	203	538592.702	4269271.112
204	539134.7221	4271338.023	204	538414.1079	4269287.648
205	539118.7526	4271396.979	205	538288.4305	4269281.034
206	539112.8989	4271419.766	206	538205.7481	4269393.482
207	539140.6204	4271463.667	207	538017.2321	4269416.633
208	539185.1862	4271551.527	208	537739.419	4269436.477
209	539203.475	4271611.955	209	537663.3512	4269624.993
210	539309.9972	4271515.613	210	537540.9811	4269806.894
211	539344.0667	4271556.604	211	537441.7622	4269985.488
212	539399.5081	4271613.252	212	537378.9235	4270226.921
213	539472.8007	4271680.72	213	537323.6916	4270431.974
214	539574.7515	4271773.648	214	537232.4102	4270551.036
215	539699.6276	4271892.644	215	537192.7226	4270674.068
216	539787.5406	4271979.193	216	537192.7226	4270733.599
217	539900.9245	4272086.082	217	537208.5976	4270789.162
218	540030.8858	4272191.68	218	537244.3165	4270844.724
219	540168.4949	4272287.097	219	537248.2852	4270908.225
220	540258.9715	4272344.962	220	537208.5976	4271059.037
221	540332.2396	4272386.296	221	537196.6914	4271170.163
222	540370.7867	4272403.51	222	537153.035	4271237.631
223	540411.1692	4272468.98	223	537085.5661	4271340.819



224	540477.3136	4272573.918	224	537065.7224	4271408.288
225	540532.0267	4272648.323	225	537057.7848	4271463.851
226	540589.9076	4272724.629	226	537049.8473	4271507.507
227	540641.4463	4272785.675	227	537018.0973	4271555.132
228	540698.7242	4272843.534	228	536879.1907	4271606.726
229	540754.0827	4272903.918	229	536851.4094	4271630.539
230	540799.2512	4272957.955	230	536851.4094	4271682.132
231	540867.9625	4273029.788	231	536847.4407	4271749.601
232	540944.3401	4273093.345	232	536847.4407	4271848.82
233	541042.3829	4273156.255	233	536859.3469	4271952.008
234	541143.6739	4273186.085	234	536895.0658	4272023.446
235	541285.8113	4273187.303	235	536994.2847	4272086.946
236	541470.5828	4273218.388	236	537030.0035	4272150.446
237	541539.438	4273205.652	237	537053.8161	4272190.133
238	541590.4995	4273173.847	238	537041.9098	4272249.665
239	541628.8632	4273112.165	239	536962.5346	4272285.384
240	541656.4085	4273050.488	240	536950.6284	4272297.29
241	541682.6783	4272986.902	241	536950.6284	4272313.165
242	541719.1154	4272933.475	242	536950.6284	4272344.915
243	541754.2986	4272876.883	243	537006.191	4272400.478
244	541778.0405	4272803.739	244	537075.6442	4272449.359
245	541781.9954	4272744.613	245	537075.6442	4272510.743
246	541761.6978	4272702.007	246	537071.4109	4272553.076
247	541763.6798	4272670.849	247	537077.7609	4272578.476
248	541778.9735	4272670.846	248	537103.161	4272601.76
249	541790.4425	4272673.387	249	537170.8944	4272711.827
250	541807.6316	4272684.185	250	537170.8944	4272775.327
251	541838.8291	4272698.803	251	537122.211	4272851.527
252	541866.2273	4272700.705	252	537062.9442	4272946.777
253	541891.1027	4272695.607	253	536997.3274	4272999.694
254	541903.2011	4272701.329	254	536969.8107	4273042.027
255	541902.5427	4272710.87	255	536959.2273	4273082.244
256	541893.5719	4272729.315	256	536959.2273	4273122.461
257	541873.0988	4272766.841	257	536959.2273	4273152.094
258	541837.2619	4272831.71	258	536959.2273	4273177.494
259	541800.1297	4272902.924	259	536965.5774	4273209.244
260	541762.9917	4272983.697	260	536982.5107	4273243.111
261	541730.3064	4273065.077	261	537016.3775	4273287.561
262	541723.796	4273125.48	262	537054.4775	4273312.961
263	541734.5047	4273183.96	263	537173.0111	4273361.645
264	541769.4811	4273218.919	264	537304.2447	4273406.095
265	541817.2184	4273244.32	265	537420.6616	4273408.211
266	541848.4288	4273251.943	266	537498.9784	4273395.511
267	541896.8434	4273258.272	267	537556.1285	4273395.511
268	541940.7988	4273265.883	268	537761.4456	4273423.028

269	541978.9572	4273299.553	269	537966.7627	4273376.461
270	542013.9162	4273337.05	270	538040.8462	4273251.578
271	542057.1853	4273365.634	271	538108.5796	4273124.577
272	542106.8522	4273377.684	272	538174.1964	4273052.611
273	542151.4934	4273364.326	273	538212.2965	4273025.094
274	542207.6277	4273335.064	274	538296.9634	4272976.41
275	542259.272	4273321.061	275	538335.0634	4272957.36
276	542261.3419	4273320.98	276	538362.5802	4272957.36
277	542305.1621	4273319.138	277	538400.6802	4272986.994
278	542352.9617	4273314.025	278	538409.1469	4273029.327
279	542371.7172	4273304.454	279	538421.8469	4273078.011
280	542406.5481	4273286.681	280	538531.9138	4273196.544
281	542464.0068	4273237.713	281	538565.7806	4273289.678
282	542522.7599	4273184.939	282	538713.9475	4273367.995
283	542598.064	4273135.333	283	538788.031	4273395.511
284	542666.309	4273109.243	284	538889.6312	4273401.861
285	542724.9872	4273085.064	285	539099.1816	4273535.212
286	542777.3201	4273050.718	286	539149.9817	4273594.478
287	542830.9725	4272999.848	287	539300.2654	4273727.829
288	542893.4908	4272969.944	288	539452.6657	4273827.312
289	542970.6377	4272948.939	289	539638.9327	4273840.012
290	543042.0571	4272928.575	290	539761.6996	4273795.562
291	543125.5829	4272907.564	291	539784.983	4273738.412
292	543177.2387	4272887.839	292	539840.0164	4273696.079
293	543223.1711	4272864.311	293	539861.1832	4273653.745
294	543264.0261	4272837.595	294	540072.8502	4273592.362
295	543320.1515	4272813.413	295	540140.5837	4273579.662
296	543387.7419	4272792.42	296	540225.2505	4273505.578
297	543481.4058	4272766.721	297	540350.1341	4273446.311
298	543556.0516	4272746.239	298	540434.801	4273365.878
299	543638.7633	4272723.544	299	548010.9721	4268472.694
300	543703.075	4272705.898			